

## Prozesse

# GPS Garmin MapSource

## *Track erstellen und nutzen*

### **Letzte Nachführung**

03.04.08, 09:54:47

### **Datei**

E:\tuttobene\_A-E\administration\prozesse\gps\_garmin\_mapsource\_track\_erstellen.odt

## Änderungen

<i>Datum</i>	<i>Beschreibung</i>	<i>Autor</i>
Juni 2007	erstellt	ran
20073011	überarbeitet	ran
20080403	Kleinere Modifikationen an Layout und Überschriften	ran

## Inhaltsverzeichnis

### Inhaltsverzeichnis

Änderungen.....	2
Inhaltsverzeichnis.....	3
Ziel.....	4
Voraussetzungen.....	4
Vorgehen.....	4
Track erstellen.....	5
Track-Name ändern.....	7
Track-Farbe ändern.....	7
Track-Richtung umdrehen.....	7
Track-Filter.....	7
Track auf GPS Gerät übertragen.....	8
Track benutzen.....	9
Track auswählen und anzeigen.....	10
Track-Farbe verändern.....	11
Track verwenden.....	12

## Ziel

Die Ergebnisse sind

- Ein auf dem PC gezeichneter Track
- Der Track befindet sich auf dem GPS Gerät
- Der Track auf dem Gerät wird für die Navigation genutzt

## Bitte beachten

Jeder mit Hilfe einer Karte gezeichnete Track ist so gut, wie es die zur Erstellung des Tracks verwendete Karte ist. Es ist immer möglich, dass auf der Karte gezeichnete Wege und Strassen in der Realität nicht genau dort sind, wo sie die Karte zeigt oder dass sie überhaupt nicht existieren.

## Voraussetzungen

Die Software Garmin Map Source ist auf einem PC installiert

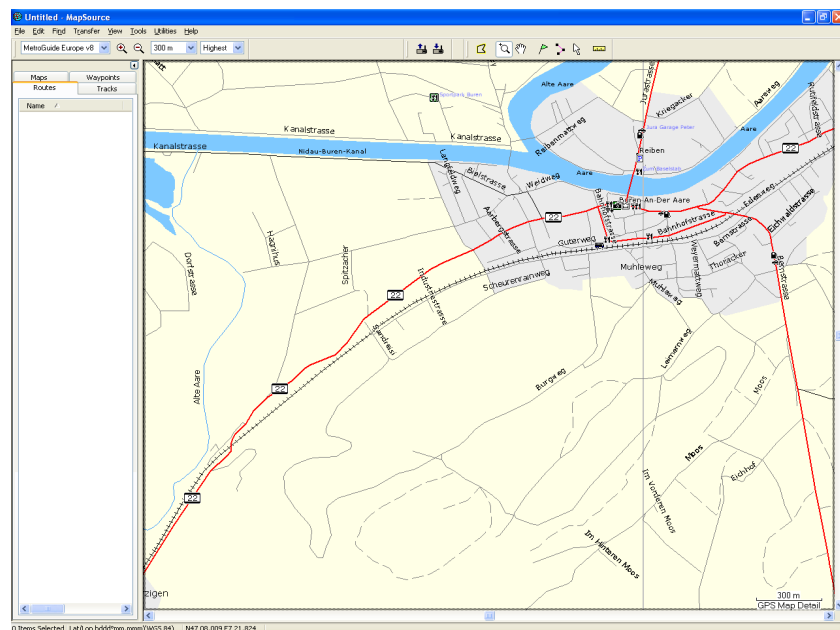
Eine das gewünschte geographische Gebiet abdeckende Vektor-Karte (z.B. Garmin Topo Schweiz) ist auf dem PC installiert

## Vorgehen

Garmin Map Source öffnen

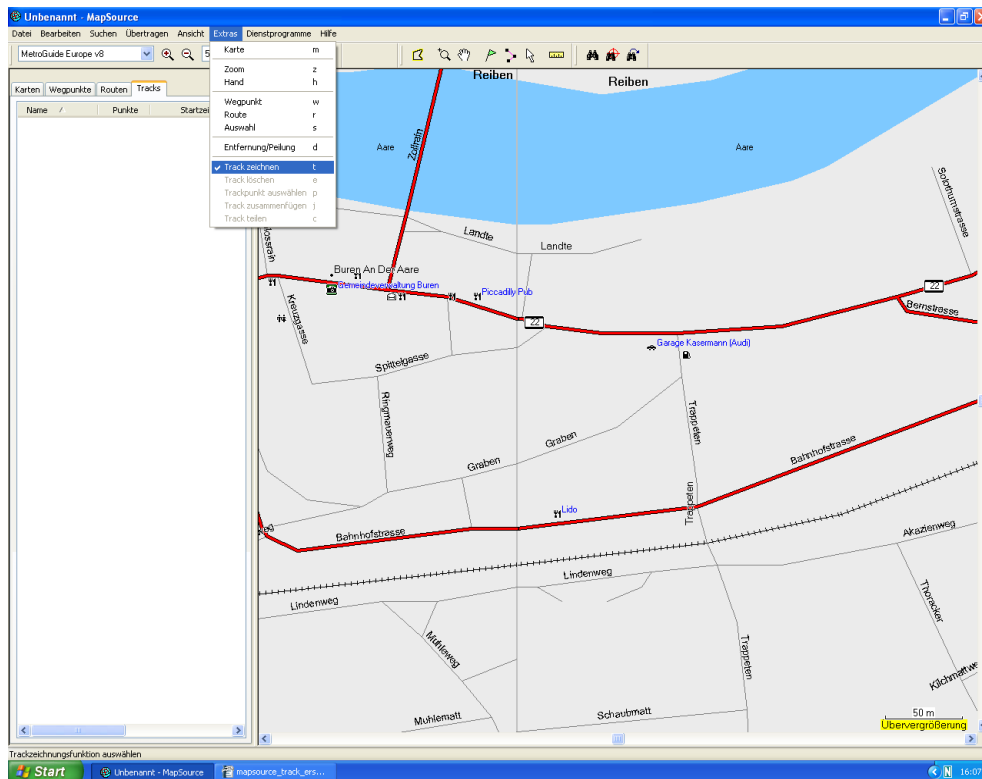
Start -> Programme -> Garmin -> MapSource

MapSource wird gestartet und die zuletzt aufgerufene Adresse erscheint eingemittelt.



## Track erstellen

Menupunkte „Extras“ und „Track zeichnen“ auswählen.



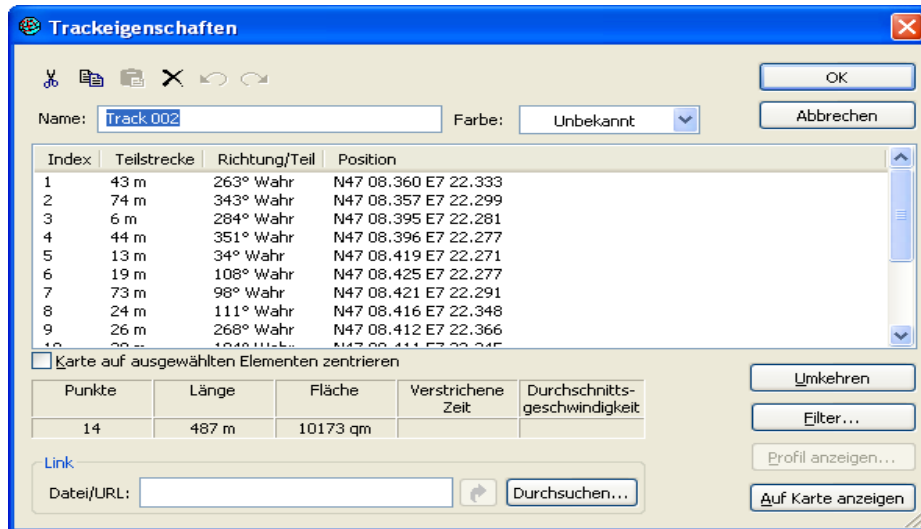
Jeder neue Track erhält automatisch einen Namen zugeteilt, der im linken Fenster unter dem Reiter „Tracks“ ersichtlich ist.

Den Track mit dem kleinen Bleistiftsymbol zeichnen (Richtungsänderungspunkte anklicken).  
Der Track wird in der Karte als farbiger Strich angezeigt.



### Track-Name ändern

Im linken Fenster den Reiter „Tracks“ anklicken. Mit der rechten Maustaste den zu ändernden Track anklicken. Es wird das Fenster „Trackeigenschaften“ angezeigt.



Den aktuellen Tracknamen mit dem gewünschten Tracknamen überschreiben und „ok“ klicken.

### Beachten

Auf dem GPS Gerät (z.B. Garmin GPSmap 60CSx) können für Tracknamen maximal 13 Zeichen angezeigt werden.

### Track-Farbe ändern

Im linken Fenster den Reiter „Tracks“ anklicken. Mit der rechten Maustaste den zu ändernden Track anklicken. Es wird das Fenster „Trackeigenschaften“ angezeigt.

Im Feld „Farbe“ kann die Track-Farbe geändert werden.

### Track-Richtung umdrehen

Im linken Fenster den Reiter „Tracks“ anklicken. Mit der rechten Maustaste den zu ändernden Track anklicken. Es wird das Fenster „Trackeigenschaften“ angezeigt.

Im Feld „Umkehren“ kann die Track-Richtung geändert werden.

### Track-Filter

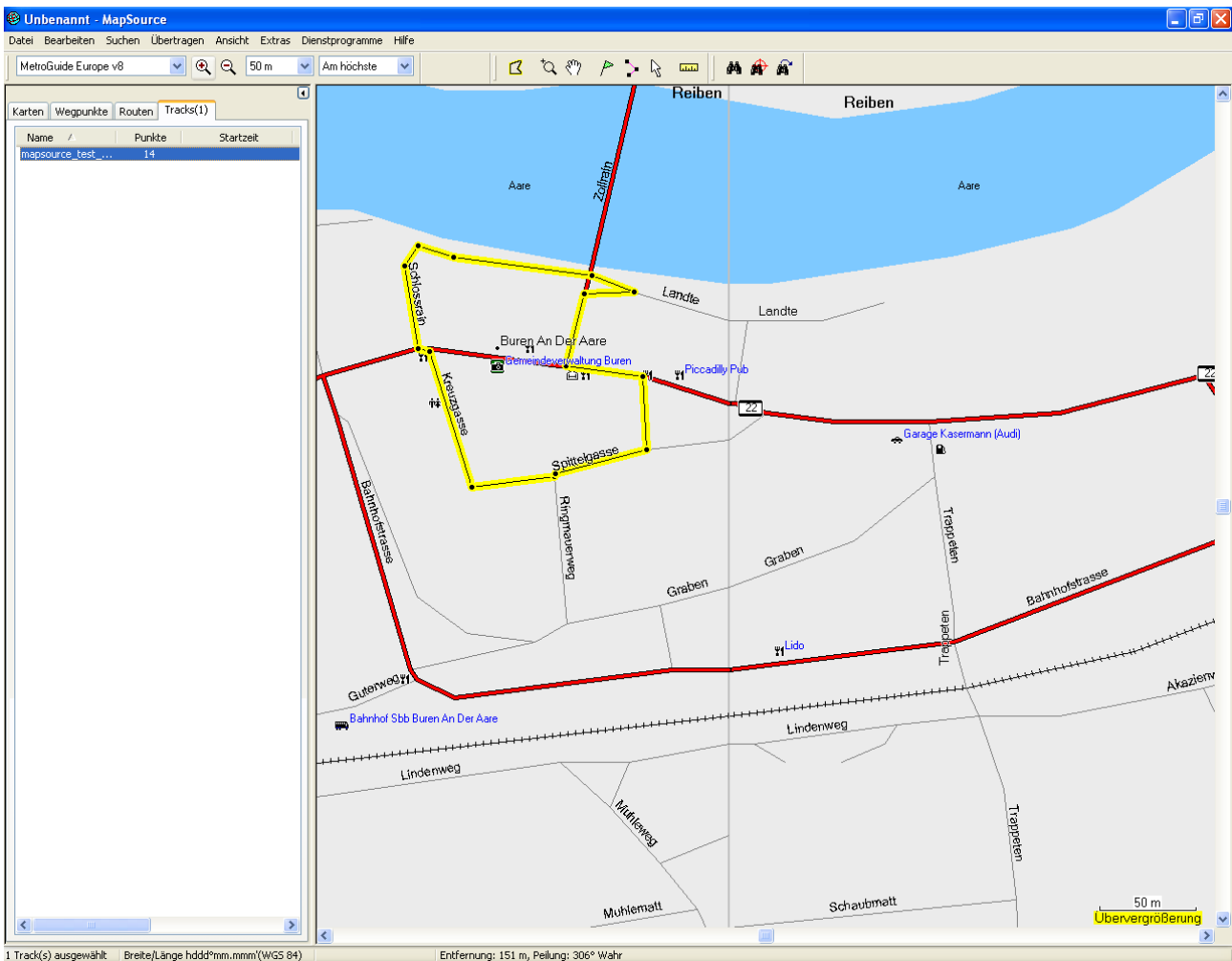
Im linken Fenster den Reiter „Tracks“ anklicken. Mit der rechten Maustaste den zu ändernden Track anklicken. Es wird das Fenster „Trackeigenschaften“ angezeigt.

Im Untermenü „Filter“ können verschiedene Filter gesetzt werden.

Die Auswirkung der einzelnen Filter wurde noch nicht untersucht.

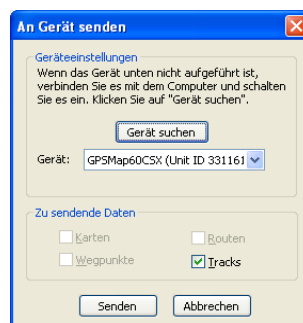
## Track auf GPS Gerät übertragen

GPS Gerät mit Kabel am PC anschliessen, Gerät einschalten



Im linken Fenster den Reiter „Tracks“ anklicken. Mit der linken Maustaste den zu übertragenden Track anklicken.

Es erscheint das Menu „An Gerät senden“.



Falls kein Gerät angezeigt wird, „Gerät suchen“ anklicken, dann „Senden“ anklicken.



## **Track benutzen**

Hier werden die Anzeigen des Geräts Garmin GPSmap60 CSx gezeigt.



GPS Gerät einschalten.

Track auswählen und anzeigen



Das Gerät sucht nach Satelliten



Auf dem Gerät navigieren, bis das Hauptmenu angezeigt wird  
 Menu „Tracks“ anklicken



Gewünschten Track in „Gespeicherte Tracks“ selektieren und anklicken



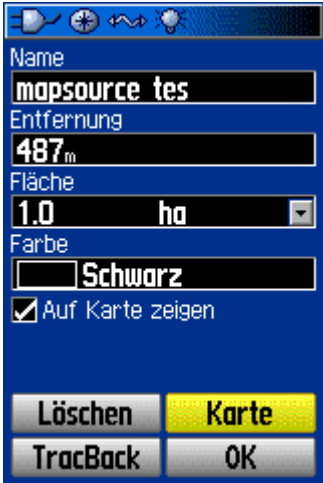

Den Button „Karte“ anklicken  
 Die Checkbox „Auf Karte zeigen“ anklicken

### Track-Farbe verändern

Wegen der besseren Sichtbarkeit des Tracks kann es nützlich sein, für die Anzeige des Tracks eine andere Farbe als die Standardfarbe schwarz zu verwenden.

 <p>Der ausgewählte Track wird auf der Karte als getüpfelte schwarze Linie angezeigt</p> <p>Die Standardfarbe „schwarz“ ist auf der Hintergrundkarte nicht besonders gut zu sehen, deshalb ändern wir sie jetzt</p>	 <p>Auf dem Gerät navigieren, bis das Hauptmenu angezeigt wird</p> <p>Menu „Tracks“ anklicken</p>	 <p>Gewünschten Track in „Gespeicherte Tracks“ selektieren und anklicken</p>
 <p>„Farbe“ anklicken</p>	 <p>Die Farbauswahl wird angezeigt</p>	 <p>Gewünschte Farbe (z.B. hellgrün) auswählen und anklicken</p>

**Track verwenden**

 <p>Name <b>mapsource tes</b></p> <p>Entfernung <b>487<sub>m</sub></b></p> <p>Fläche <b>1.0 ha</b></p> <p>Farbe <b>Schwarz</b></p> <p><input checked="" type="checkbox"/> Auf Karte zeigen</p> <p><b>Löschen</b> <b>Karte</b></p> <p><b>TracBack</b> <b>OK</b></p>		 <p>Straße 432<sup>m</sup> N 47°08.993' N E 007°22.922' 77.5<sup>k</sup></p> <p>4.30 M</p> <p>BAI LEUTEN</p> <p>AIENDEG</p> <p>30<sup>m</sup> overzoom</p>
Den Button „Karte“ anklicken		Und so sieht es aus

Nun bleibt nur noch, dem angezeigten Track zu folgen - der schwarze Pfeil gibt immer an, wo man sich gerade befindet.